

PRESSEINFORMATION

Potsdam, 30. August 2021

Sozialpädagogisches
Institut Berlin »Walter May«
Niederlassung Brandenburg
Nord-West

6 Jahre / 50 Jahre Rechenzentrum,

Am 1. September 2015 begann die erfolgreiche Umnutzung des ehemaligen Verwaltungsgebäudes zu einem lebendigen Ort kulturellen und künstlerischen Schaffens und vielfältiger Begegnung. 1971 wurde der Bau vom Architekturkollektiv um Sepp Weber, der ursprünglich Teil eines dreiteiligen Ensembles war, fertiggestellt. Fünf Jahrzehnte Zentrum für Datenverarbeitung und den 6. Jahrestag des neuen Rechenzentrums Kunst- und Kreativhaus feiern wir ausgiebig und vielfältig vom 1. bis zum 12. September.

Kunst- und Kreativhaus
Rechenzentrum
Dortustr. 46
14467 Potsdam

Am Mittwoch, 1. September um 17 Uhr begehen wir den Jahrestag des Vertragsbeginns mit einem Programm bis in den Abend mit Toasts auf das Geburtstagskind „Rechenzentrum“ von

[] Oberbürgermeister Mike Schubert

[] von Stefan Zaborowski, stellvertretendem Direktor der Stiftung SPI, welche seit 2015 das Rechenzentrum als Kunst- und Kreativhaus im Auftrag der Stadt betreibt

[] von Janny Armbruster, der Vorsitzenden des fachpolitischen Beirats des RZ, der alle Mietanfragen entscheidet, und

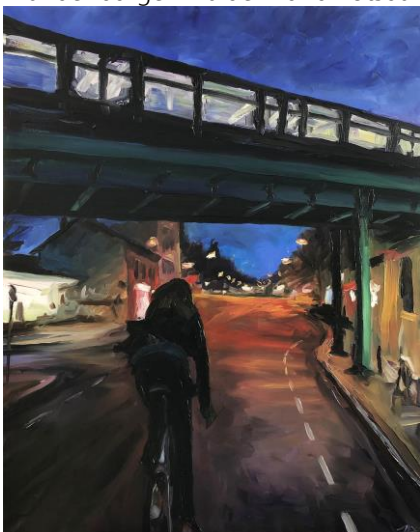
[] Hermann Voegen, Vorsitzender des Freundliche Übernahme Rechenzentrum e.V., 2017 gegründet von den Nutzer:innen und Unterstützer:innen des Rechenzentrums.

Anja Engel
Leitung und Kulturmanagement
Rechenzentrum
+49.0.179 1895684
rzpotsdam@stiftung-spi.de
www.rz-potsdam.de
www.stiftung-spi.de

Zum Geburtstag eröffnen zwei Ausstellungen:

[] „**BIG, NEVERMIND AND LOST**“ eine Gruppenausstellung von Künstler:innen aus dem Haus, initiiert von **Nora Fritz**, Betreiberin des Futur 1, Galerie und Kunstshop des Hauses.

[] Der junge Maler **Jasper Precht** eröffnet seine allererste Ausstellung „**INTROSPEKTION**“. Er hält in seinen Gemälden Lockdown-Spaziergänge in Brandenburger Wäldern und Potsdams nächtliche Stille fest.



„Babelsberg“ von Jasper Precht



„Kiefernwald V“ von Jasper Precht

Der **Potsdamer Kneipenchor** singt um 18 Uhr ein Ständchen auf das Geburtstagskind. Um 18.30 Uhr performen **Stevie Koglin** und **Lukas Schapp** vom „Potsdam in Bewegung“ ihr Tanz-Bewegungs-Stück „**101 Concrete**“ vor dem Haus. Parkours trifft Theater. Auf einem geometrischen Körper aus Bambusstangen begegnen sich zwei Menschen, sich annähernd im ständigen Dialog.

Sozialpädagogisches
Institut Berlin »Walter May«
Niederlassung Brandenburg
Nord-West

Kunst- und Kreativhaus
Rechenzentrum
Dortustr. 46
14467 Potsdam



„101 concrete“ Foto Jonas Zeidler



Cellist Emil Bernhardt, Foto: Bernhardt

Um 19.30 Uhr findet in der Ausstellung „BIG, NEVERMIND AND LOST“ ein performatives Interview und eine die **Künstlerin Agnieszka Korejba befragende Performance** im futur 1 statt. Um 19.30 Uhr spielt **Cellist Emil Bernhardt** in der Ausstellung INTROSPEKTION. Ab 20 Uhr legen die DJanes **Clara Wodka**, **Björn Bühler** und **Marabou** atmosphärischem Techno, Funkybeats und House auf.

Am 1. September wird außerdem eine Überraschung – ein Geburtstagskleid für das Rechenzentrum – inszeniert von Annette Paul und Roman Lindebaum präsentiert.

Vor Ort gelten die aktuellen Covid-Eindämmungsregeln. Bei Besuch der Ausstellungen und Performances ist ein Nachweis von Impfung, Genesung oder aktuellem negativen Test nötig.



Gestaltung: Viola von Zadow



Das vollständige Programm der bis zum 12. September laufenden Geburtstagsaktivitäten:

Montag, 6. September

20 Uhr: KOSMOSKONZERTE #44 mit Lunya & Andy's Echo // Elektropoppiges aus Frankfurt/Oder und Hamburg // Eintritt: 5 – 15 €
Innenhof / Kosmos

Donnerstag, 9. September

„FÜR – Bauen im Bestand“ // ein Themenabend präsentiert vom FÜR e.V.
19 Uhr: „Baubestand Erhalten und Transformieren!“ Eike Roswag-Klinge, TU Berlin u. ZRS Architekten Ingenieure, im Anschluss Diskussion

21 Uhr: Film: „Schrott oder Chance – Ein Bauwerk spaltet Potsdam“ // Dokumentation über die Debatten rund um den Abriss der ehemalige FH am Alten Markt von 414films in Anwesenheit der Filmemacher:innen
Eintritt frei. Spenden erwünscht. Innenhof/Kosmos

10. September

17 Uhr: Eröffnung von KOSMOS LEM, Ausstellung im Öffentlichen Raum, anlässlich des 100. Geburtstag des polnischen Science-Fiction Autor und Philosophen Stanislaw Lem, mit Musik von FLUKE

18 Uhr: Lesung LEM // mit Texten von Stanislaw Lem und im Open Call eingereichten Texten. Es lesen Thomas Frick und Peter Degener
Dortustraße/am Mosaik

18.30 bis 20.30 Uhr: „FSK SCHAUM – Luft an unerwarteten Stellen“ // Aufführung und performative Installation, Theaterlabor Hvtschisi // Innenhof

11. September

19.00 Uhr: KOSMOSKONZERTE #45: Aloa Input
Supergroup des bayerischen experimental-Pop / Eintritt: 5 – 15 €
Innenhof

20.30 Uhr: Kurzfilm Made in RZ // Filme entwickelt, produziert, gedreht im RZ
„Mascarpone“ von Jonas Riemer
„Sisiphos Incorporated“ von Johannes Dreibach
„Spritz Life“ von BoysWhoCry,
„RZ Insight“ von Adalbert Fahrenheit
„Monday - A German Love Story“ von Sophie Linnenbaum
„How such an annoying drizzle can be silent“ von Jakob Werner

22.00 Uhr: Im Modus // Synthie Trash Pop made in RZ lädt zum Tanzen.
Innenhof

12. September

im Rahmen von KULTUR FÜR JEDEN der AWO Potsdam
10 – 13 Uhr: „FrühstücksKULTUR“ // Interkulturelles Frühstück kostenlos, für alle, von AWO, Flüchtlingshilfe & DRK

Sozialpädagogisches
Institut Berlin »Walter May«
Niederlassung Brandenburg
Nord-West

Kunst- und Kreativhaus
Rechenzentrum
Dortustr. 46
14467 Potsdam

Anja Engel
Leitung und Kulturmanagement
Rechenzentrum
+49.0.179 1895684
rzpotsdam@stiftung-spi.de
www.rz-potsdam.de
www.stiftung-spi.de



12 – 18 Uhr: „Eisdruckdiele“ // Siebdruck mit Nora Fritz

14 – 16 Uhr: „Die liebe, bunte Schlange“ // Malaktion mit Brigitte Niedurny vor dem RZ

in Rahmen vom bundesweiten TAG DES OFFENEN DENKMALS

12 Uhr / 14 Uhr / 16 Uhr: „ÜBER ECK – Verdichtete Zeitschichten“ // Rundgang zum Mosaik, Rechenzentrum und Plantage mit André Tomczak, Anja Engel, Frauke Röth, Gottfried Hauff // Treffpunkt: vor Alexej Leonow / Mosaiktafel

14 Uhr: „Rechenzentrum und Turmkopie“ // Wolfram Adolphi liest aus seiner Romantriologie „Hartenstein“ im Kosmos

Sozialpädagogisches
Institut Berlin »Walter May«
Niederlassung Brandenburg
Nord-West

Kunst- und Kreativhaus
Rechenzentrum
Dortustr. 46
14467 Potsdam

Anja Engel
Leitung und Kulturmanagement
Rechenzentrum
+49.0.179 1895684
rzpotsdam@stiftung-spi.de
www.rz-potsdam.de
www.stiftung-spi.de

.....
Das RZ ist ein Kunst- und Kreativhaus für über 300 Kultur- und Kreativschaffende im ehemaligen Verwaltungsgebäude des Rechenzentrums an der Ecke Dortu-Breite Straße. Seit September 2015 begleitet die Stiftung SPI, NL Brandenburg Nord West die Transformation zum lebendigen Arbeits- und Begegnungsort als Betreiberin des Projekts. Die aktuellen Verträge laufen bis zum 31.12.2023.

